

# Selvforsyning i kødproduktionen

*En vigtig forudsætning for stabil økonomi*



*Råd til gode oplevelser...*

v. Erik Andersen  
Chefkonsulent  
Jysk Økologi  
Mobil. 20132119  
E-mail. era@jlbr.dk



# Selvforsyning, godt for økologien og økonomien



# Udfordringer i kødproduktionen

- Ca. 60% af handyrpræmien forsvinder fra 2012 (afkobles)
- Foder skal være billig!
- Mange kødkvægavlere køber små mængder = høj pris
- Hobby eller forretning???



# Grovfoderkvalitet?

Høstetid 1. Veldig tidlig

(0,95 kg ts./Fe)

Høstetid 1. Veldig tidlig + kraftfôr

Høstetid 2. Tidlig

(1,15 kg ts./Fe)

Høstetid 2. Tidlig + kraftfôr

Høstetid 3. Normalt

(1,30 kg ts./Fe)

Høstetid 3. Normalt + kraftfôr



## Tildeling af kraftfoder i.f.t. vægt

I forsøgstida (til halvparten av oksene):

Vekt	Kraftfôr
------	----------

290-385 kg	2 kg
------------	------

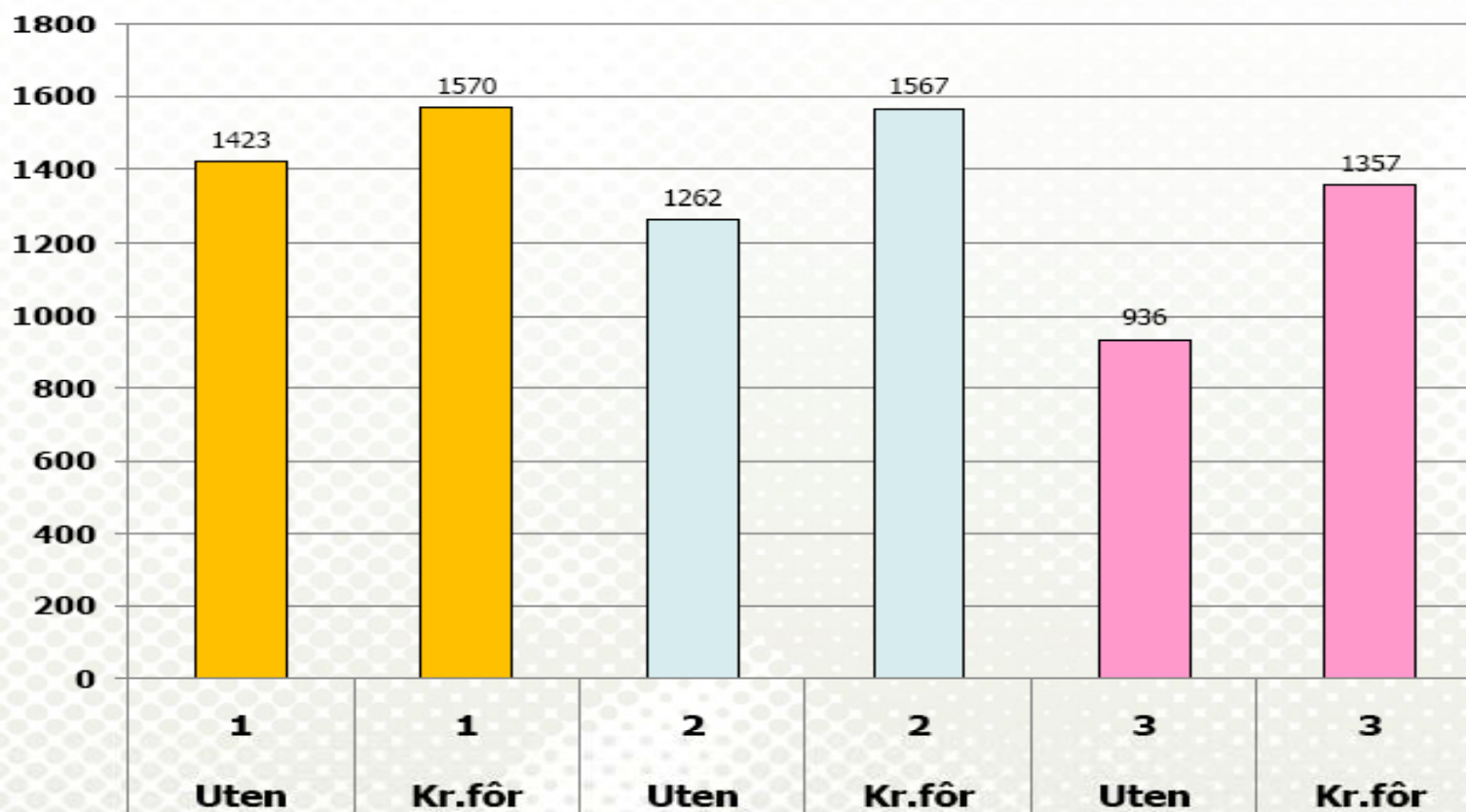
385-500 kg	3 kg
------------	------

500-575 kg	4 kg
------------	------

(kraftfôret utgjorde ca 0,65% av oksenes vekt)



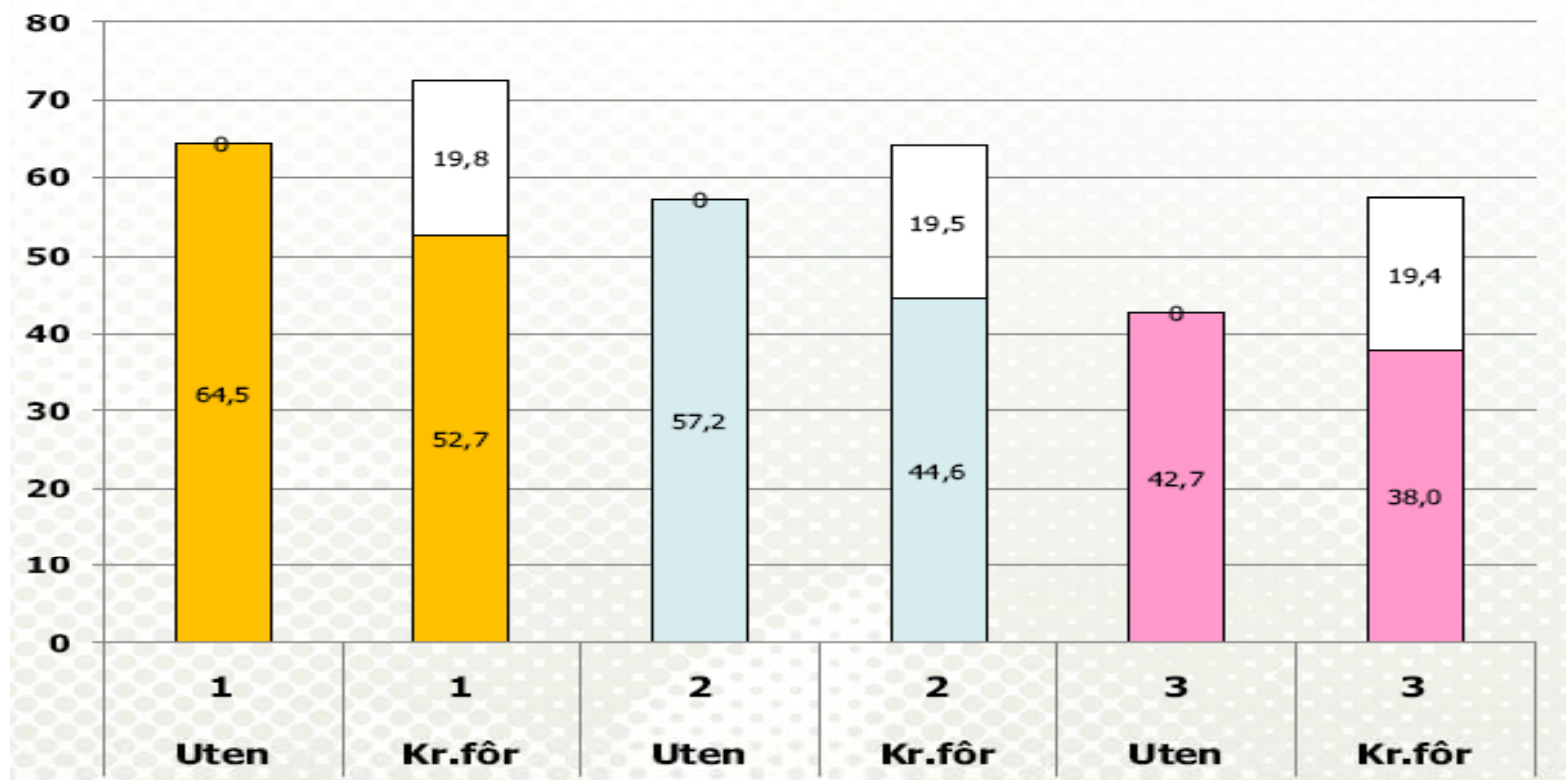
# Daglig tilvækst



## Daglig opt. af grovfoder og kraftfoder, kg ts



## Daglig optag af energi til tilvækst i grovfoder og kraftfoder

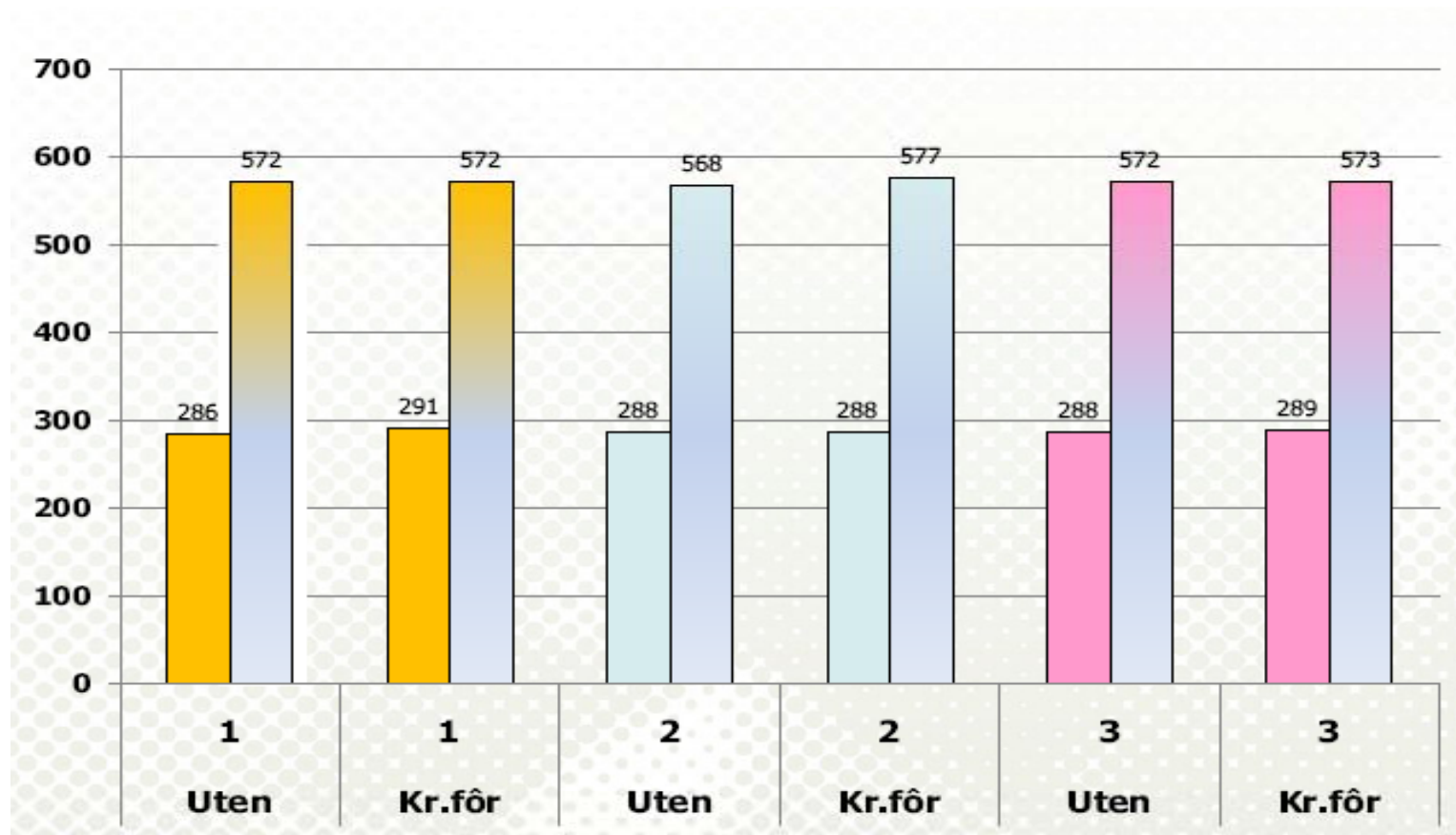




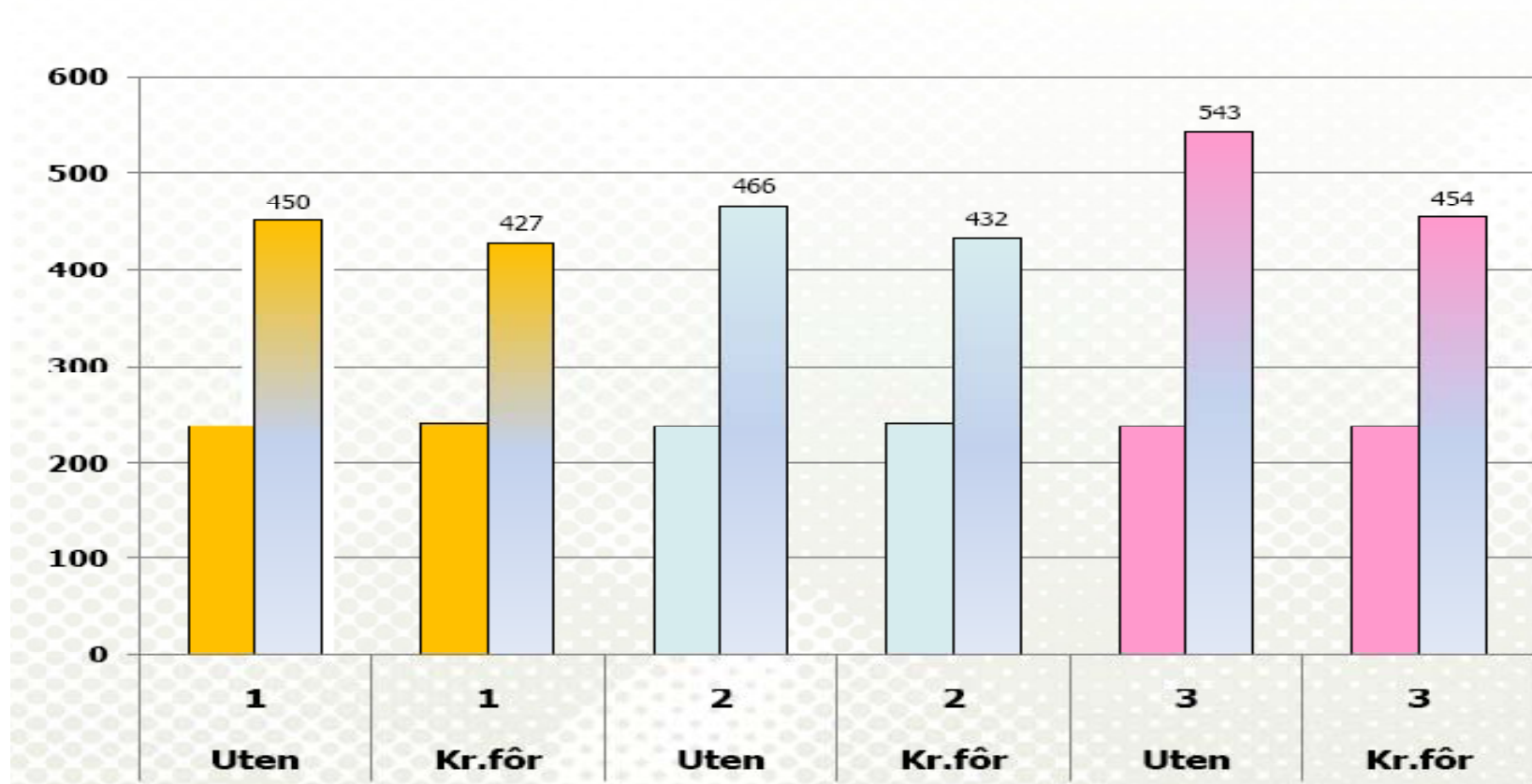
# Optagelse af NDF i grovfoder og kraftfoder



# Start og slutvægt, kg



# Alder ved slagtning.

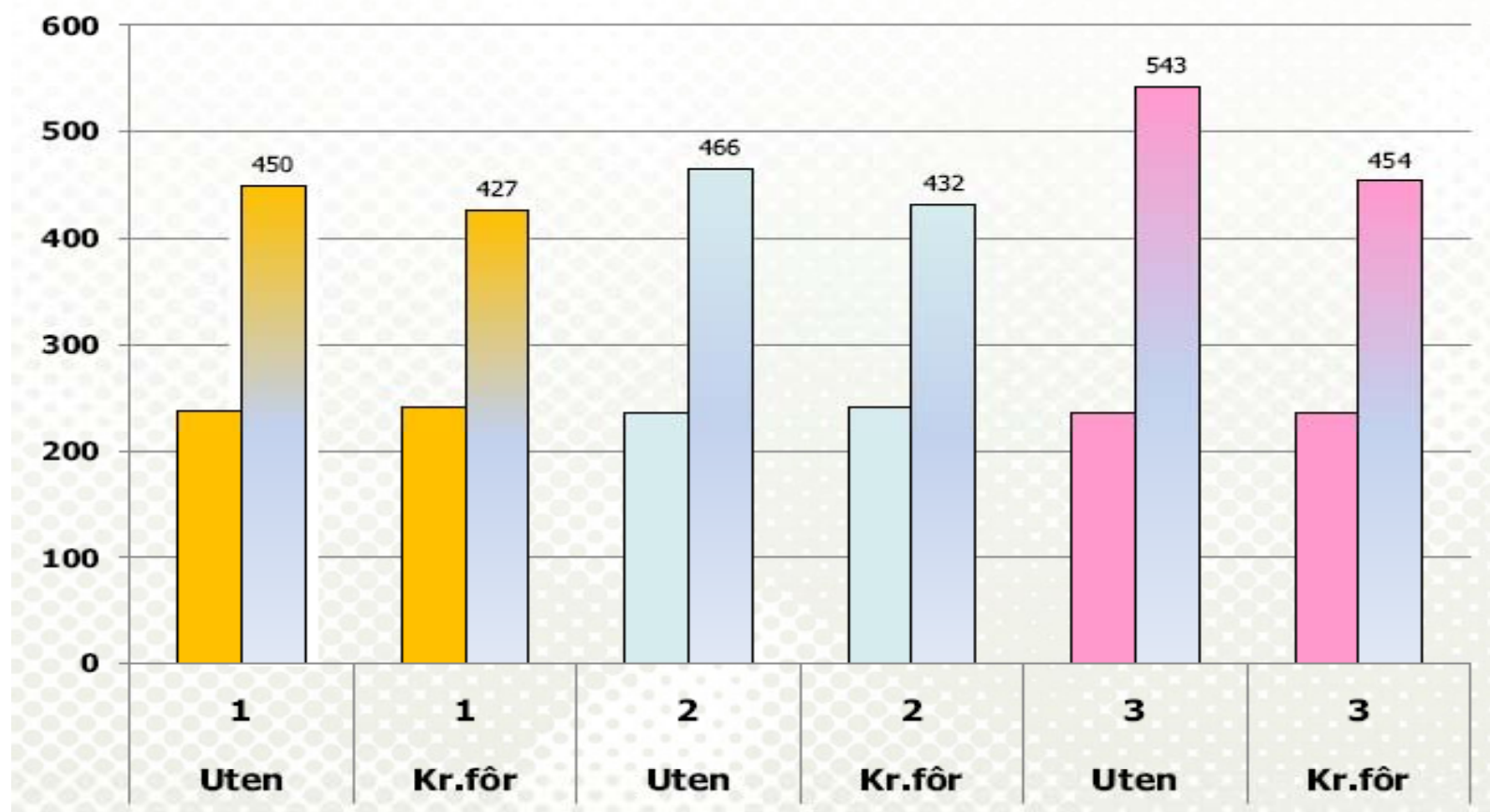


# Klassificering.

	Høstetid 1		Høstetid 2		Høstetid 3	
	Uten	Med Kr.fôr	Uten	Med Kr.fôr	Uten	Med Kr.fôr
EUROP	5,7 <sup>a</sup>	5,7 <sup>a</sup>	5,3 <sup>ab</sup>	5,5 <sup>ab</sup>	5,0 <sup>b</sup>	5,7 <sup>a</sup>
Fettgr.	8,2 <sup>a</sup>	7,8 <sup>a</sup>	6,7 <sup>ab</sup>	6,8 <sup>ab</sup>	5,7 <sup>b</sup>	7,0 <sup>ab</sup>
	(3)	(3)	(3-)	(3-)	(2+)	(3-)



# Alder i dage ved slag.



## Observationer

### Kødkvalitet:

- Ingen sikre forskelle i PH og mørhed
- 3% IMF ved stærk fodring ellers 2-2,5%
- Lit mere E-vit. I kødet fra fodring med super grovfoder.



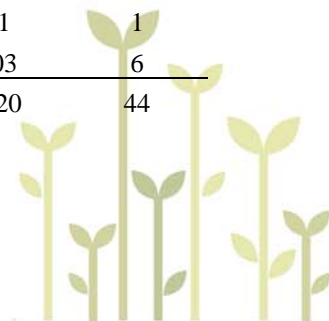
## Konklusion fodring med græsensilage

- Det kan lade sig gøre at producere godt oksekød med udelukkende græsensilage
- Der er ingen forskel i tilvækst mellem rigtig tidlig og tidlig høstet græsensilage når tyrene fik kraftfoder
- Kraftfoder til meget tidlig og tidlig høstet græsensilage gav kun +200 gram dagl. tilv. Mere end ved normal høstet græsensilage



# Ammekvæg, krydsningsproduktion

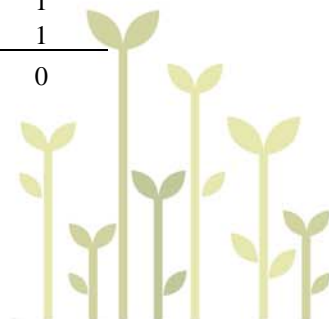
1 års-ammeko + 0,9 årsopdræt + 0,47 prod.ungtyr = 1 KPE									
Forårskælvere, 1.600 kg mælk			Året 2010		Året 2011		Ændring		
27 mdr. ved kælving, 1.200 g tilv./dag			Pris	Kroner	Pris	Kroner	Kr.	Pct.	
<b>Udbytte</b>	<b>Kg</b>	<b>Stk</b>							
Udsætterkøer á 700 kg	378	0,220	19,00	1580	20,00	1663	83	5	
Ungtyre á 470 kg	263	0,454	24,00	2863	24,00	2863	0	0	
Kælvkvier á 644 kg		0,000	8000	0	8000	0	0	0	
Slagtekvier á 530 kg	297	0,200	24,00	1426	24,00	1426	0	0	
Handyrpræmie		0,454	900	408	900	408	0	0	
<b>I alt</b>			*)	<b>6277</b>	*)	<b>6360</b>	83	1	
<b>Stykomkostninger</b>	<b>FE</b>	<b>Kg</b>							
Græsensilage	636			1,40		1,40			
Hø	636			1,40		1,40			
Rapskager/skrå	82	74		1,65		<b>2,50</b>			
Byg, købspris	475	498		1,04		<b>1,70</b>			
Sødmælk (fra ko)	387	1625	*)		*)				
Mineralblanding				266	2687	266	3079	392	15
Græs, afgræsning	2169			0,60		0,60			
Byghalm	612	3158		0,40	2565	0,40	2565	0	0
Dyrlæge, diverse					1756		1768	11	1
<b>I alt</b>	<b>4997</b>			<b>7008</b>		<b>7411</b>	403	6	
<b>Dækningsbidrag pr KPE</b>				<b>-731</b>		<b>-1051</b>	-320	44	





# Ammekvæg, krydsningsproduktion

1 års-ammeko + 0,9 årsopdræt + 0,47 prod.ungtyr = 1 KPE			Året 2010		Året 2011		Ændring	
Forårskælvere, 1.600 kg mælk 27 mdr. ved kælving, 1.200 g tilv./dag			Pris	Kroner	Pris	Kroner	Kr.	Pct.
<b>Udbytte</b>	<b>Kg</b>	<b>Stk</b>						
Udsætterkøer á 700 kg	378	0,220	19,00	1580	20,00	1663	83	5
Ungtyre á 470 kg	263	0,454	24,00	2863	24,00	2863	0	0
Kælvekvier á 644 kg		0,000	8000	0	8000	0	0	0
Slagtekvier á 530 kg	297	0,200	24,00	1426	24,00	1426	0	0
Handyrpræmie		0,454	900	408	900	408	0	0
<b>I alt</b>		*)		<b>6277</b>	*)	<b>6360</b>	83	1
<b>Stykomkostninger</b>	<b>FE</b>	<b>Kg</b>						
Græsensilage	1505		1,40		1,40			
Hø	636		1,40		1,40			
Rapskager/skrå	0	0	1,65		2,50			
Byg, købspris	100	105	1,04		1,70			
Sødmælk (fra ko)	387	1625	*)	*)				
Mineralblanding			266	3373	266	3442	69	2
Græs, afgræsning	2169		0,60		0,60			
Byghalm	200	1032	0,40	1714	0,40	1714	0	0
Dyrlæge, diverse				1756		1768	11	1
<b>I alt</b>	<b>4997</b>			<b>6843</b>		<b>6924</b>	81	1
<b>Dækningsbidrag pr KPE</b>				<b>-566</b>		<b>-564</b>	2	0



## Effekt af fodringsstrategi ved forskellig fravænningsalder, KFC.

	3 mdr			6 mdr			F.
	KRF	TMR	SEP	KRF	TMR	SEP	
Antal dyr, n=83	12	15	14	12	15	15	
Vægt v. 6 mdr, kg	274	267	261	247	252	250	nej
Tilvækst, 0 til 6 mdr, g/dag	1237	1203	1168	1109	1185	1154	nej
Tilvækst, 6 mdr til slagt, g/dag	1658	1590	1613	1674	1625	1638	nej

F. I yderste højre kolonne viser, om der er statistisk sikker forskel mellem de tre fodringsstrategier. 'Nej' betyder ingen forskel, og jo flere stjerner – jo større forskel.



## Effekt af fodringsstrategi ved forskellig fravænningsalder, KFC.

	3 mdr			6 mdr			F.
	KRF	TMR	SEP	KRF	TMR	SEP	
Kraftfoder, FE/dag	8.0	4.9	3.8	7.6	5.2	3.7	***
Græsensilage., FE/dag	-	3.0	3.7	-	2.8	3.7	***
FE/kg tilvækst	4.9	5.0	4.6	4.6	5.0	4.5	***
Kød/talg farve	3.0	3.0	3.1	2.9	3.0	3.0	nej
EUROP form #	9.9	9.3	10.2	10.1	10.1	10.4	nej
EUROP fedme	3.0	3.5	3.4	3.0	3.3	3.2	**

F. i yderste højre kolonne viser, om der er statistisk sikker forskel mellem de tre fodringsstrategier. 'Nej' betyder ingen forskel, og jo flere stjerner – jo større forskel.



## Konklusion, selvforsyning

- Tilskudsfoder og halm er dyrt foder!
- Der kan tjenes 500 kr/KPE ved at optimere grovfoderkvalitet
- Overvej at sælge tyrkalvene ved fravænning hvis der ikke er tilstrækkelig grovfodermængde og kvalitet til fedning.
- Sælg fravænningskalve hvis tilskudsfoederet er dyrt.



## Er økologi noget for dig???

**Jysk Økologi** laver gratis omlægningstjek i 2011.  
Projektet er støttet af

Ministeriet for Fødevarer,  
Landbrug og Fiskeri



Den Europæiske Landbrugsfond  
for Udvikling af Landdistrikterne



# Lad nu ikke kødkvæget æde pengene op!!



Tak for opmærksomheden

