

Græs til Kødkvæg

D. 1. nov. 2016 – Sydjysk Kødkvæg



Produktchef Betty Schmidt, DSV Frø Danmark

Græsmarker til Kødkvæg

- Afprøvning af græs/kløver
- Frøblandinger til kødkvæg
- Urter i græsmarken
- Pleje af græsmarker



Afprøvning af græssorter



Afprøvning af græs og kløver

- Slæt (og afgræsning)
- 4+1 lokalitet
- 2-3 årig periode
- Udbytte og kvalitet måles
- Vurderinger af
 - Overvintring
 - Sygdomsresistens
 - Tendens til stængeldannelse
 - Tolerance overfor kløver
 - Vraggræs



Køerne kan smage forskel



Demo med frøblandinger

- **Formål: At demonstrere græsblandinger/-sorter til afgræsning og slæt på kødkvægsbedrifter. Ønske om robuste blandinger med godt udbytte og god kvalitet i gerne 5 år**
- **4 lokaliteter (Tårs, Hobro, Odense, Slagelse)**
- **12 parceller**
 - 4 nummerblandinger
 - 3 specialblandinger
 - 4 rene græsser
- **Udsået i 2011**
 - Arrangementer 2011-14




Valg af frøblanding

- **Jordtype**
 - Alm., sandjord, fugtige arealer
- **Anvendelse**
 - Kun afgræsning
 - 1. slæt + afgræsning
 - 2 slæt + afgræsning
 - Primært slæt (wrap/hø)
- **Varighed**



Slættidspunkt og ensilagekvalitet

Slættidspunkt:	Meget tidligt  Meget sent				
NEL* (NorFor) MJ/kg tørstof:	6,70	6,30	6,10	5,90	5,60
Kg tørstof pr. FE (gamle system):	1,00	1,10	1,15	1,20	1,30
Fordøjelighed af organisk stof:	Meget høj		Middel	Meget lav	
Protein-indhold:	Højt		Middel	Lavt	
Tyggetid (strukturværdi):	Meget lav		Middel	Meget høj	
Udbytte:	Lavere		Middel	Højere	

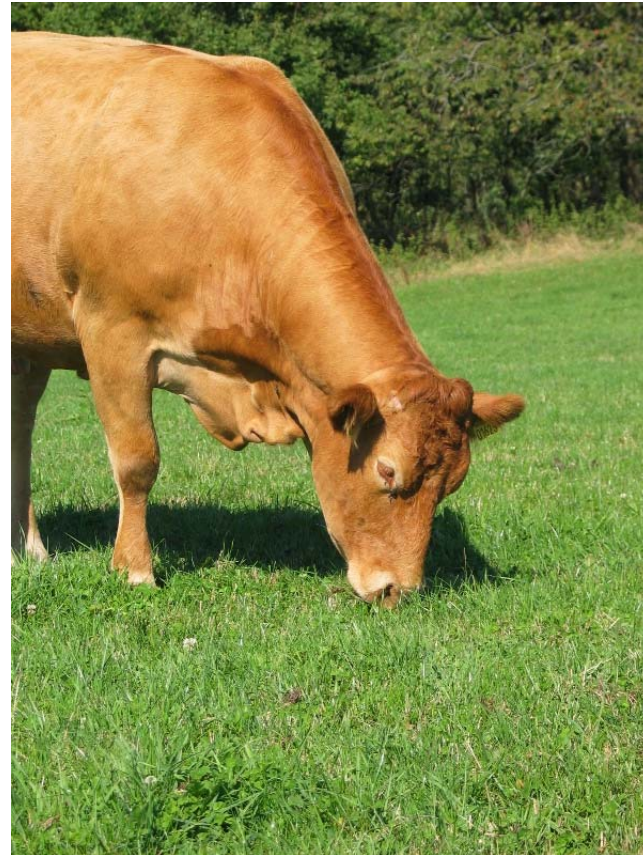
Planlægning, sæt mål for den ønskede kvalitet

Høj Kvalitet, ca. 1,15 kg ts/FE: Ca. 5 dage efter mælkeproducenterne
Mere struktur: ca. 1,30-1,40 kg ts/FE: 5.-10. juni
Hø: ca. ved Sct. Hans med udsigt til tørvejrperiode

Frøblanding nr. 36

- 14% hvidkløver, normalbladet
- 15% alm. rajgræs, sildig, 2N
- 50% strandsvingel
- 11% timothe
- 5% engsvingel
- 5% rødsvingel

Til slæt og afgræsning
Robust blanding
Velegnet til fugtige arealer
Strukturrige græsarter
God varighed/persistens
Forårssåning anbefales
Intro 2009 konv. , nu også øko.



Kødkvæg Opti

- 8% hvidkløver, normalbladet
- 7% hvidkløver, mindrebladet
- 10% alm. rajgræs, middeltidlig, 4N
- 11% alm. rajgræs, sildig, 2N
- 10% alm. rajgræs, sildig, 4N
- 20% strandsvingel
- 10% timothe
- 7% engsvingel
- 7% rødsvingel
- 7% engrapgræs
- 3% hundegræs



Mange arter = alsidighed og robusthed
Jævn græsproduktion gennem sæsonen
Strukturrige græsarter
God varighed/persistens
Intro 2010 som konv., i 2009 som øko.

Øvrige frøblandinger

▪ Afgræsning

- Frøbl. nr. 22
- Frøbl. 24, 25, 26
- Frøbl. 37

▪ Slæt/wrapballer

- Frøbl. nr. 42/43
- Frøbl. nr. 45/46
- Frøbl. nr. 49/50
- Hø: "Heste Wrap & Hø"



Urteblanding 2017

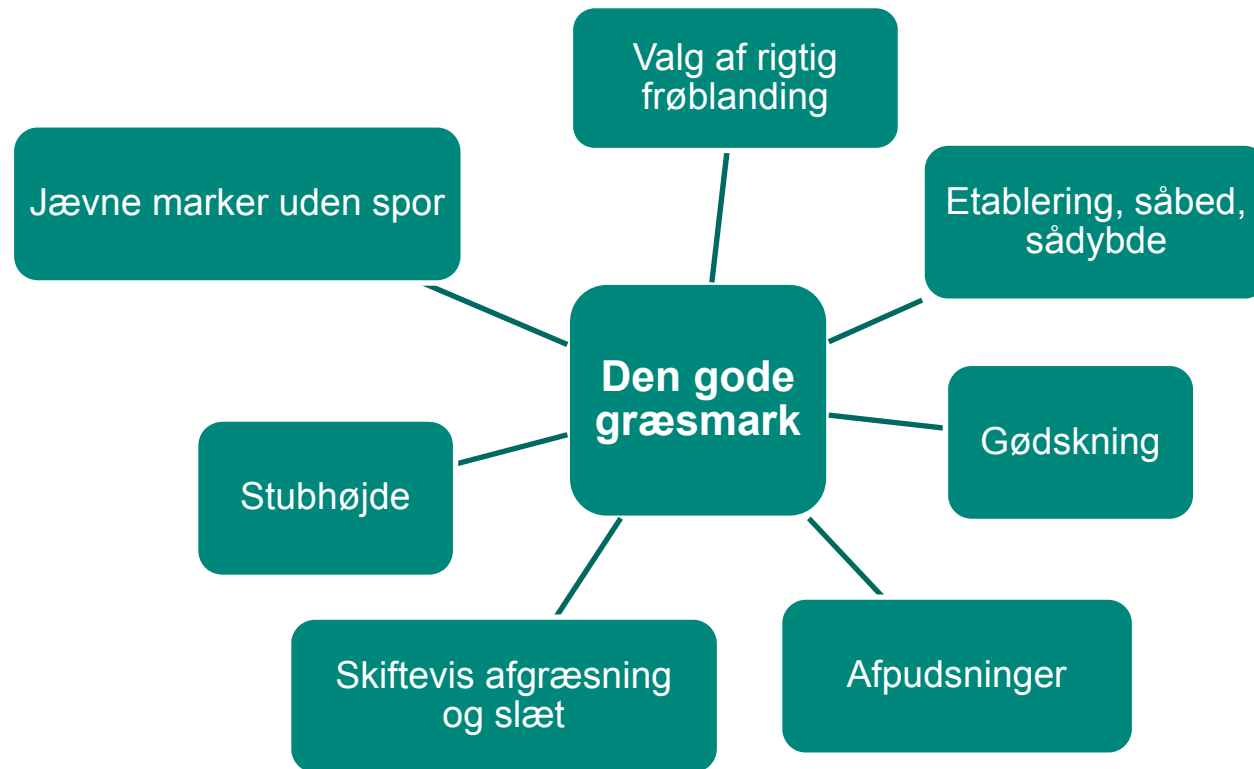
- **Kommen, Cikorie, Bibernelle, Esparsette, Kællingetand**
- **Til bl.a. øko. afgræsning, heste, kødkvæg**
- **Øge diversiteten i græsmarken**
- **1 kg poser, udsædsmængde: 0,5-1 kg/ha**
- **Vitaminer, mineraler, effekt mod sygdomme**
- **Evt. såning i bånd**



Urter sået i bånd

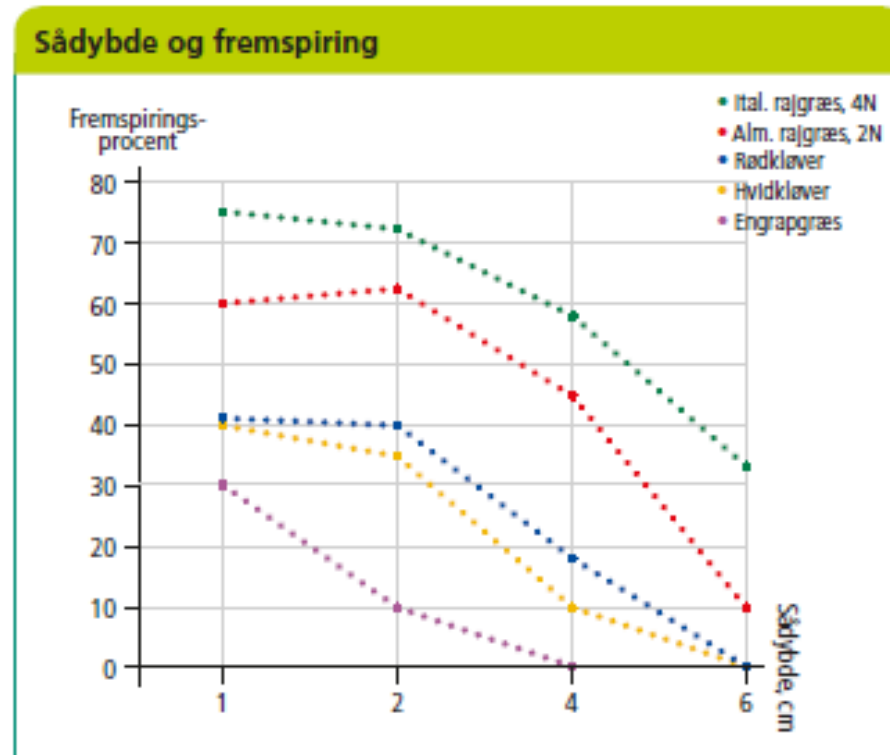


Pleje af græsmarken



Etablering af kløvergræs

- Udsædsmængde
 - 25 kg/ha i dæksæd
 - 30 kg/ha i renbestand
- Såbed
 - Jævn fast bund
- Sådybde
 - 1/2-1 cm
- Rækkeafstand
 - Max. 12,5 cm



Husk omhyggelighed, græsmarken skal vare i mange år

Vinterklargøring af græsmarken

▪ Afgræsningsmark

- Stubhøjde slutn. okt. ca. 6 cm
- Pas på optrædning
- Afpudsning af hensyn til
 - gødningsklatter
 - rodukrudd (skræppe, tidsler)
 - foretages når det er tørt
 - undgå spor, våde klatter græs

▪ Slætmark

- Sidste slæt 1. halvdel af okt.
- Stubhøjde
 - Alm. rajgræs/hvidkløver: 6-7 cm
 - Rajsvingel/rødkløver: 7-8 cm
- Ved senere slæt hæv stubhøjde

Gødskning

- Græsmarkerne skal have ”spist op”
- Kalium tilføres løbende, har betydning for overvintring

Spørgsmål og kommentarer

